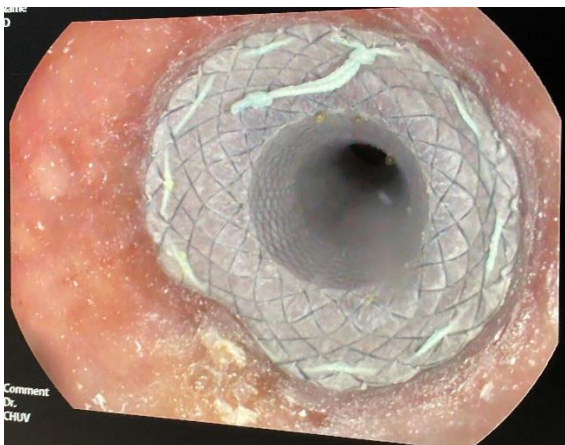


CERTIFICAT OF ADVANCED STUDIES

HES-SO

PRATIQUE DE L'ENDOSCOPIE

Sep 2022 - Juin 2023



**24 jours de formation à raison de 3 jours par mois
(Calendrier à venir)**

15 crédits ECTS

La finance d'inscription est de CHF 200.-

L'écolage du cours complet s'élève à CHF 6'300.-.

But

Cette formation postgrade vise à développer les pratiques infirmières en endoscopie. L'accent est porté sur les éléments clés de la prise en charge endoscopique, de la préparation de l'examen jusqu'au reconditionnement de l'endoscope, en passant par la sédation du patient.

Contact :

Christine Joinnet : christine.joinnet@chuv.ch

079 556 72 75

Référentiel de compétences

Compétence 1 :

Planifier, organiser, réaliser et analyser les gestes endoscopiques courants dans le respect des critères et compte tenu des conditions et du contexte spécifique.

Compétence 2 :

Etablir une relation respectueuse et empathique avec les patients. Savoir communiquer avec efficacité et professionnalisme au sein d'une équipe pluridisciplinaire.

Compétence 3 :

Assurer la conformité et l'opérationnalité de l'environnement endoscopique en utilisant correctement les DMx et en identifiant les risques de l'examen pour les patients et les collaborateurs.

Modules

Module A :

Les savoirs professionnels indispensables à la réalisation du geste endoscopique. Validation par un rapport descriptif et analytique de la réalisation des activités retenues dans le cadre de la pratique accompagnée. 9.5 jours de formation. 6 crédits ECTS.

Module B :

La prise en charge relationnelle du patient lors du geste endoscopique. La communication interdisciplinaire. Validation par une analyse réflexive d'une situation vécue. 5 jours de formation. 3 crédits ECTS.

Module C :

La gestion des risques et de la sécurité dans le geste endoscopique courant. Validation par un test de connaissances. 9.5 jours de formation. 6 crédits ECTS.